

**Bezeichnung** *Filtroclean® F 4-10 R*



Material  
Kornform

Blähton  
rund

**Geometrische Eigenschaften**

Korngrößenverteilung	4/10 mm
Gleichförmigkeitsgrad	≤ 1,5 M.-%

**Physikalische Eigenschaften**

Schüttdichte trocken	225 ± 5 kg/m <sup>3</sup>
Rohdichte trocken	420 ± 5 kg/m <sup>3</sup>
Wasseraufnahme (60h)	14 ± 4 M.-%
Wasseraufnahme (24h)	20 ± 4 M.-%
Grain strength	> 0,45 Mpa
Frost resistance	< 2,0 M.-%

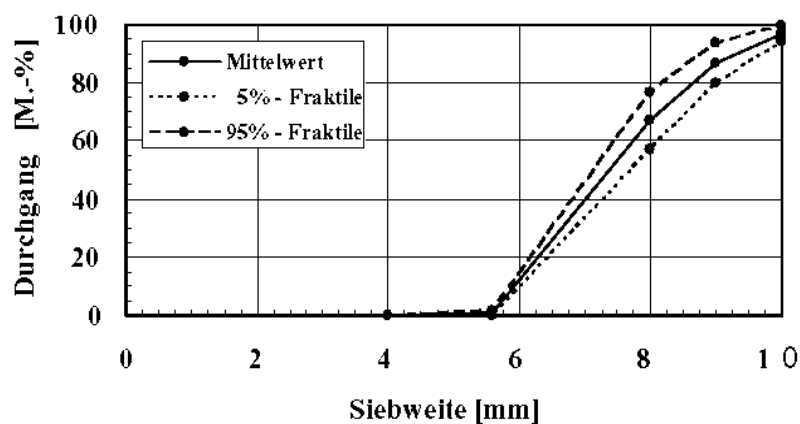
**Chemische Eigenschaften**

Chloride	< 0,02 M.-%
Säurelösliche Sulfate	< 0,8 M.-%
Gesamtschwefel	< 1,0 M.-%

**Chemische Zusammensetzung**

SiO <sub>2</sub>	55 ± 5 %
Al <sub>2</sub> O <sub>3</sub>	24 ± 5 %
Fe <sub>2</sub> O <sub>3</sub>	14 ± 5 %
CaO	5 ± 5 %

**Sieblinie**



**Bezeichnung**

**Filtroclean® F 10-20 R**

Material  
Kornform



Blähton  
rund

**Geometrische Eigenschaften**

Korngrößenverteilung	10-20	mm
Feinanteile (< 10 mm)	15	% max

**Physikalische Eigenschaften**

Schüttdichte trocken	380 ± 50	kg/m <sup>3</sup>
Rohdichte trocken	700 ± 50	kg/m <sup>3</sup>
Wasseraufnahme (24h)	10 ± 4	M.-%

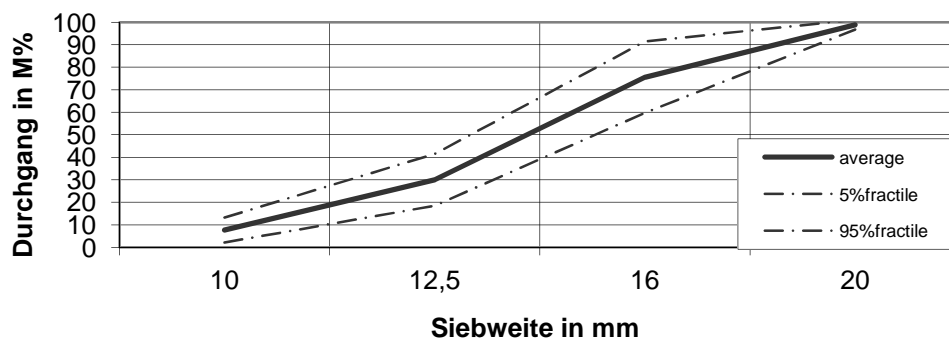
**Chemische Eigenschaften**

Chloride	< 0,02	M.-%
Säurelösliche Sulfate	< 0,8	M.-%
Gesamtschwefel	< 1,0	M.-%

**Chemische Zusammensetzung**

SiO <sub>2</sub>	53 ± 5%
Al <sub>2</sub> O <sub>3</sub>	18 ± 5%
Fe <sub>2</sub> O <sub>3</sub>	15 ± 5%
CaO	6 ± 5%

**Sieblinie**



**Bezeichnung**

**Filtroclean® F 13-20 R**

Material  
Kornform



Blähton  
rund

**Geometrische Eigenschaften**

Korngrößenverteilung	13-20	mm
Feinanteile (< 13 mm)	15	% max

**Physikalische Eigenschaften**

Schüttdichte trocken	325 ± 50	kg/m <sup>3</sup>
Rohdichte trocken	600 ± 50	kg/m <sup>3</sup>
Wasseraufnahme (24h)	8 ± 4	M.-%

**Chemische Eigenschaften**

Chloride	< 0,02	M.-%
Säurelösliche Sulfate	< 0,8	M.-%
Gesamtschwefel	< 1,0	M.-%

**Chemische Zusammensetzung**

SiO <sub>2</sub>	53 ± 5%
Al <sub>2</sub> O <sub>3</sub>	18 ± 5%
Fe <sub>2</sub> O <sub>3</sub>	15 ± 5%
CaO	6 ± 5%

**Sieblinie**

